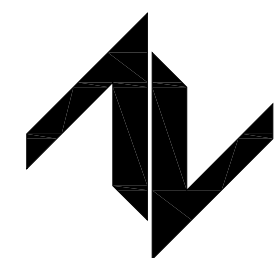


# 泸州老窖天府中学校舍防、漏水改造工程项目工程

## 施 工 图 设 计

第 1 版

第1册      全1册



中图设计有限公司

ZT DESIGN Co., LTD

二零二六年三月

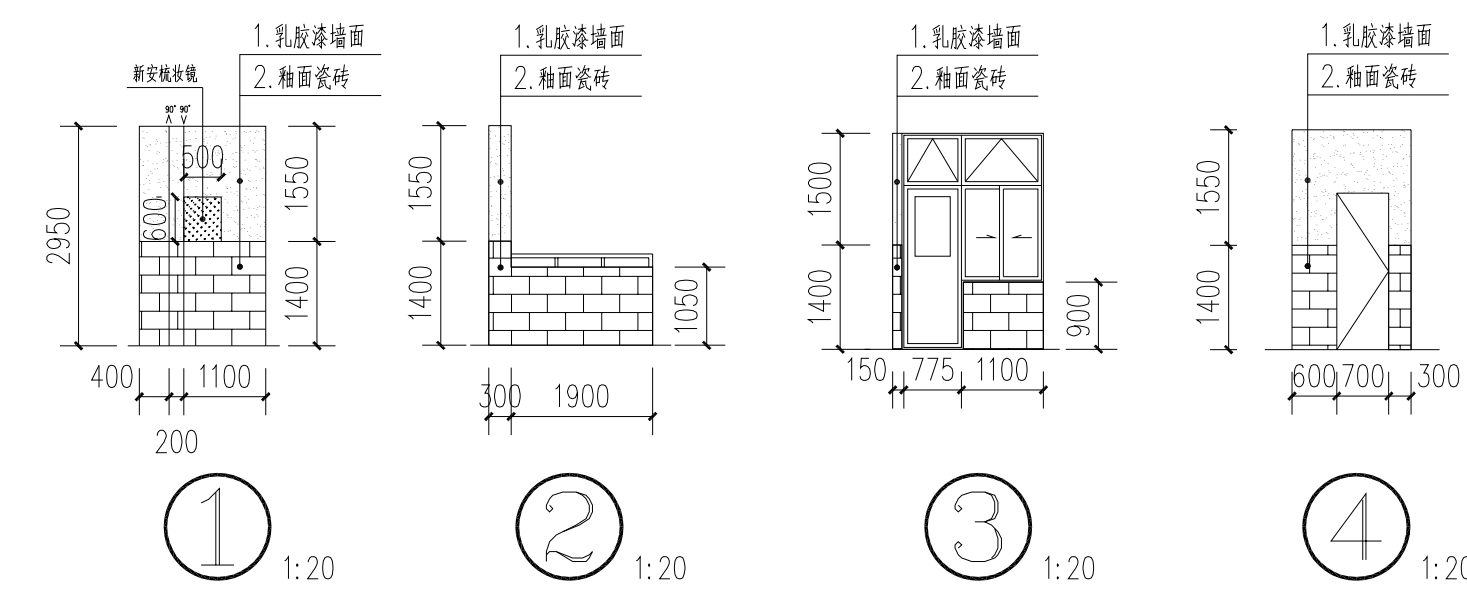






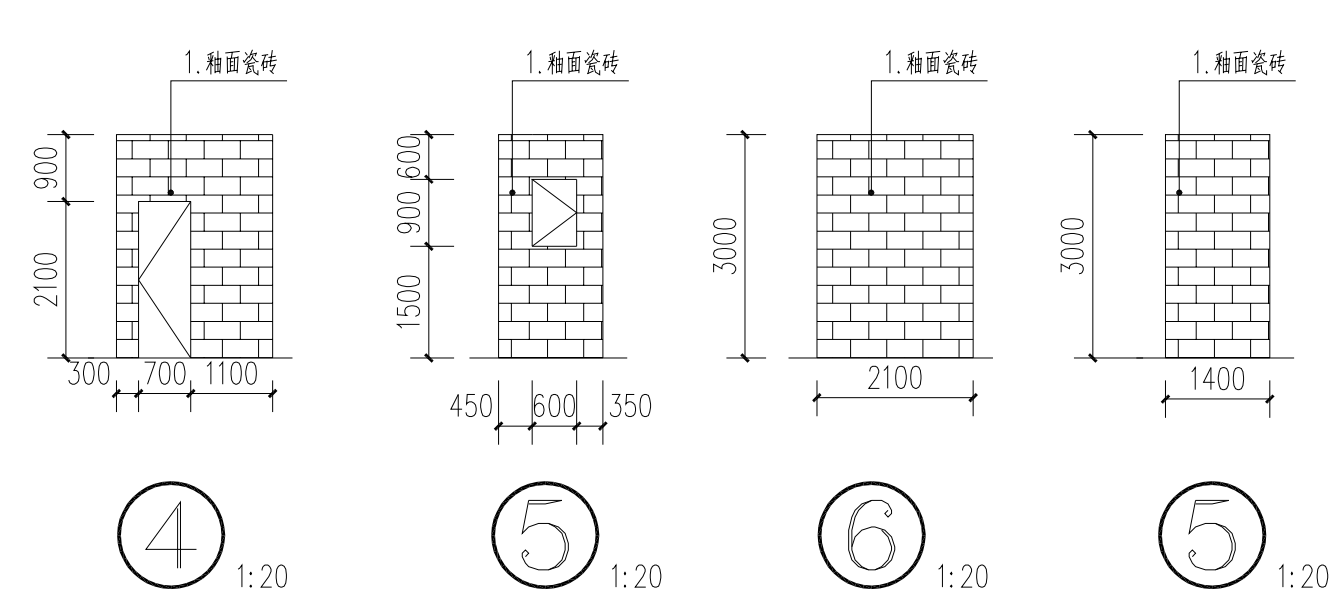
二~三层共需改造宿舍厕所、生活阳台共82间

四层共需改造宿舍厕所、生活阳台共21间（楼栋正前方）



### 生活阳台、卫生间改造索引大样图 1:100

### 生活阳台墙面改造尺寸索引大样图 1:100



## 卫生间墙面改造尺寸索引大样图 1:100

其它改造事项：1、M0721柜型为钛合金门，颜色假主色改造；

2、本次改造的卫生间重新铺贴地砖、增建地及水箱进行安装；

3、阳台、卫生间同层DN=50排水立管新安装304不锈钢金属地漏；

4、阳台新安装300X600吸顶平板灯，卫生间内新安装300X600吸顶灯为照明，排风一体机。