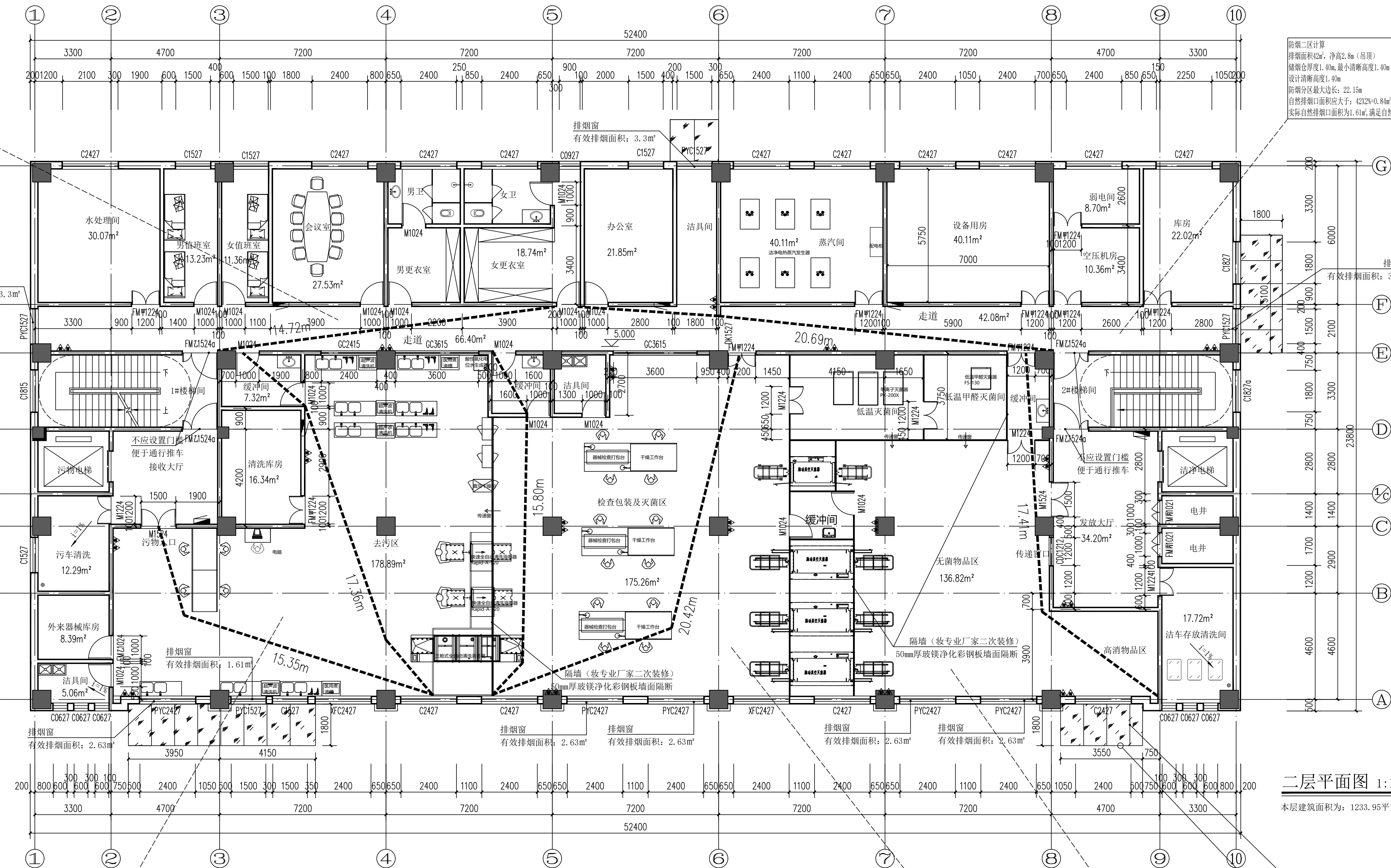


证书级别	建筑 甲级
证书编号	CERTIFICATE NO. A165005942
证书级别	市政行业、风景园林专业 乙级
证书编号	CERTIFICATE NO. A265005949
地址	阿克苏市南大街信诚大厦B座6~8楼
ADDRESS	Akesu City, South Street, Xincheng Building B Block 6~8 Building
邮政编码	843000
POST CODE	
电子邮箱	Wangxunzhi@sohu.com
E-mail	
电话	0086-0997-2658775
TEL	
传真	0086-0997-2658775
FAX	

防烟一区计算
排烟面积86.4m², 净高2.8m (吊顶)
储烟仓厚度1.40m, 最小清晰高度1.40m
设计清晰高度1.40m
防烟分区最大边长: 35.3m
自然排烟口面积应大于: 66.432m²=1.328m²
实际自然排烟口面积为3.22m², 满足自然排烟要求

防烟二区计算
排烟面积42m², 净高2.8m (吊顶)
储烟仓厚度1.40m, 最小清晰高度1.40m
设计清晰高度1.40m
防烟分区最大边长: 22.15m
自然排烟口面积应大于: 4232m²=0.84m²
实际自然排烟口面积为1.61m², 满足自然排烟要求

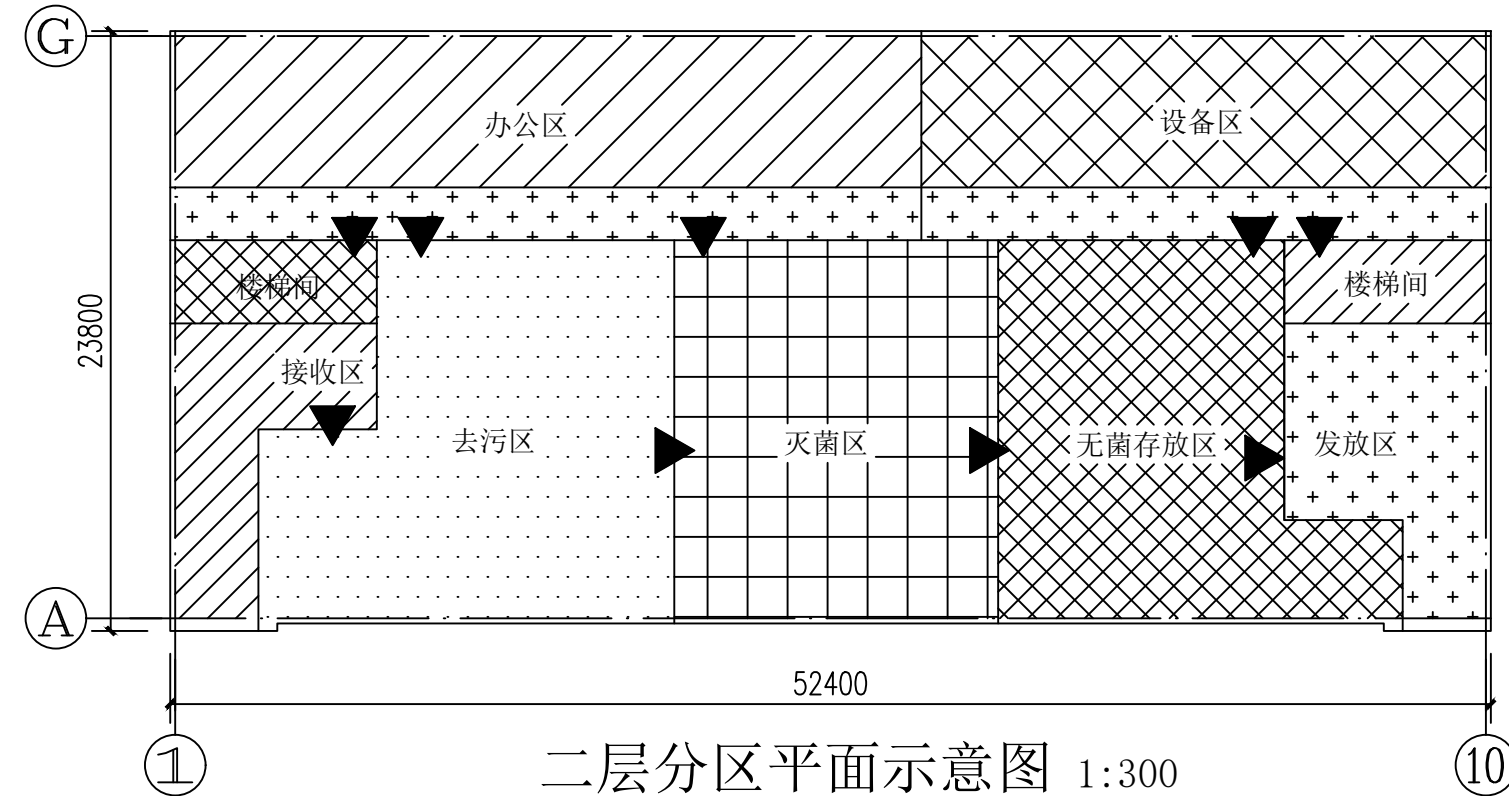


二层平面图 1:100
本层建筑面积为: 1233.95平方米

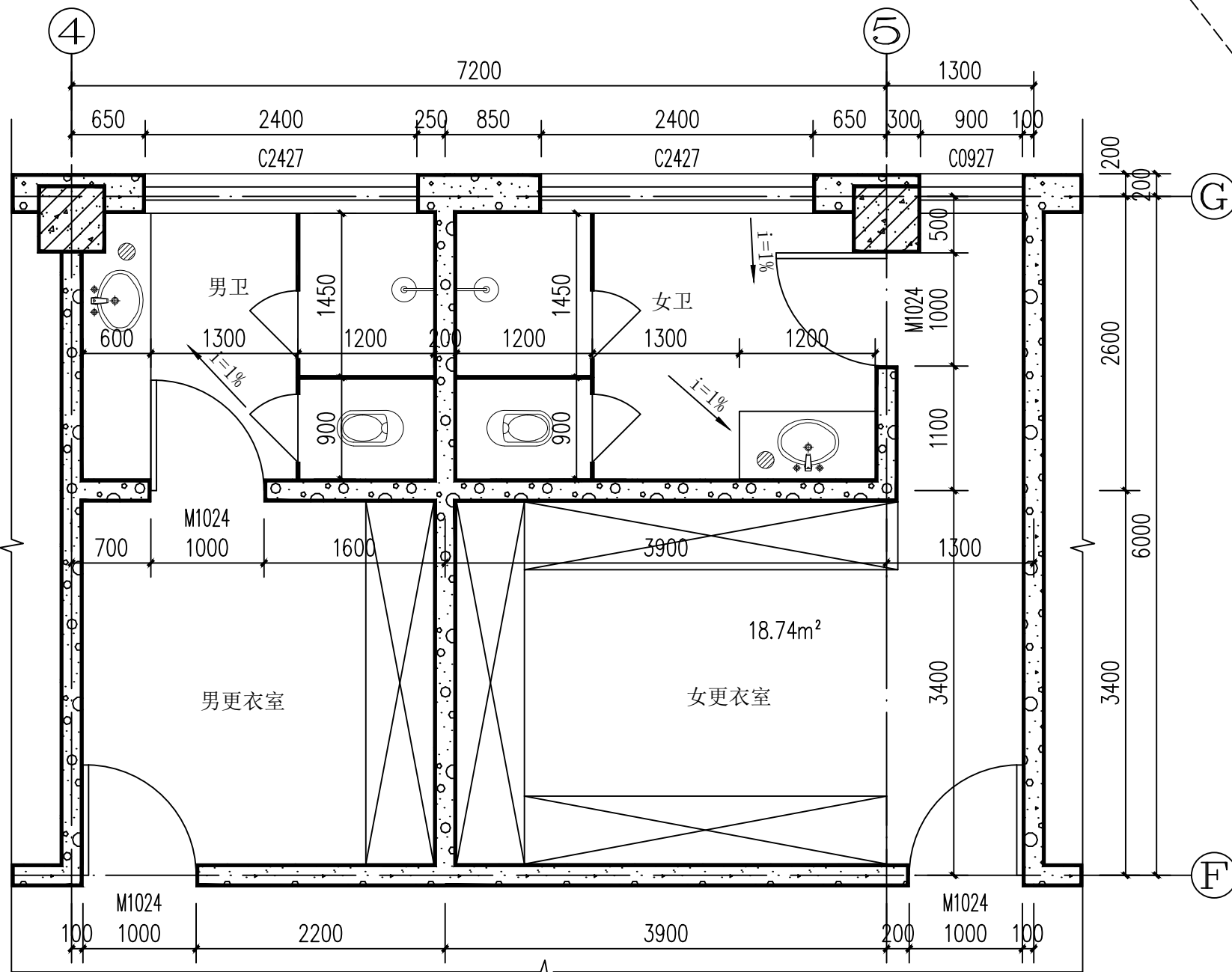
防烟三区计算
排烟面积178.50m², 净高2.8m (吊顶)
储烟仓厚度1.40m, 最小清晰高度1.40m
设计清晰高度1.40m
防烟分区最大边长: 16.38m
自然排烟口面积应大于: 178.5632m²=3.57m²
实际自然排烟口面积为4.24m², 满足自然排烟要求

防烟四区计算
排烟面积174.96m², 净高2.8m (吊顶)
储烟仓厚度1.40m, 最小清晰高度1.40m
设计清晰高度1.40m
防烟分区最大边长: 14.75m
自然排烟口面积应大于: 174.9632m²=3.499m²
实际自然排烟口面积为5.20m², 满足自然排烟要求

防烟五区计算
排烟面积111.94m², 净高2.8m (吊顶)
储烟仓厚度1.40m, 最小清晰高度1.40m
设计清晰高度1.40m
防烟分区最大边长: 13.121m
自然排烟口面积应大于: 111.9432m²=2.238m²
实际自然排烟口面积为5.26m², 满足自然排烟要求



二层分区平面示意图 1:300



二层公共卫生间平面布置图 1:50

图中示意	规格	安装做法选用图集
洗手盆	详图集	新22J05-1第58页
蹲便器	市售成品	新22J05第53页
小便器	市售成品	新22J05-1第47页
大便器	市售成品	新22J05-1第52页
地漏	详设施图	新22J05-1第54页
拖布池	500×600	新22J05-1第77页

卫生间设备选用安装构造做法及列表:

- 注:
1. 卫生间门做法详新22J05-1第69页大样。
 2. 管道穿楼板及地漏安装构造详新22J05-1第54页大样。
 3. 卫生间及前室地面应低于相邻房间 $\geq 15\text{mm}$ 。
 4. 卫生间做防水层 (详内装修工程做法表)。
 5. 卫生间向地漏方向找坡, 坡度1%。
 6. 卫生间成品隔断, 由有资质的专业厂家定制安装。
 7. 无障碍厕位做法详新22J10图集72页大样2。
 8. 室内轻质隔断与墙体连接详新22J05-36页。
 9. 所有外露立管均做包立管构造, 做法详新22J04-2图集第G06页4。外装修层与周边装修层相同。

郑重声明:
1、本项目图纸未经当地有关部门审批, 图纸报审未通过的, 不得作为施工依据。
2、本图纸需加盖本公司出图专用章, 否则一律无效。

版本号 EDITION NO.	第一版
建设单位 CLIENT	拜城县人民医院
项目名称 PROJECT	阿克苏地区拜城县人民医院 消毒供应中心建设项目
工程编号 PROJECT NO.	2025B-049
设计阶段 DESIGN PHASE	施工图
计算机签名	本人签名
项目负责 PROJECT CHIEF	王亚坤
制图 DRAWN BY	王亚坤
设计 DESIGNED BY	王亚坤
专业负责 CHECK	褚俊立
校对 CHECKED BY	褚俊立
审核 REVIEWED BY	张学功
审定 APPROVED BY	张学功
图纸名称 DRAWING TITLE	二层平面图
图纸编号 DRAWING NO.	建施06
日期 DATE	2026.01