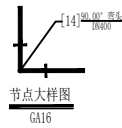
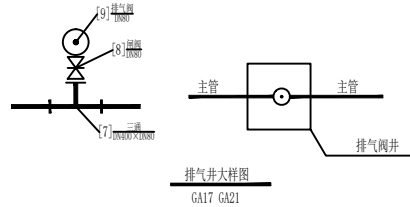
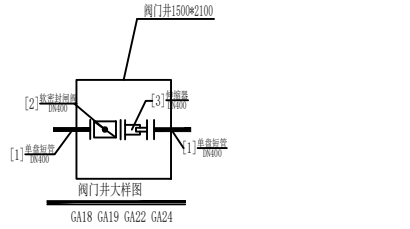


| 排水管道工程量表 |           |                  |     |          |                         |
|----------|-----------|------------------|-----|----------|-------------------------|
| 序号       | 项 目 名 称   | 规 格              | 单 位 | 数 量      | 备 注                     |
| 1        | 排水加压总管    | 400              | 米   | 1487     | 国标P300级(1.0MPa),厚度减约57m |
| 2        | 阀门井       | 钢混矩形1500*2100    | 座   | 4        | 参新12S8/13               |
| 3        | 沉淀井       | 钢筋混凝土圆形Φ1250     | 座   | 2        | 参新12S3-729              |
| 4        | 排气井       | 钢筋混凝土矩形1200*1200 | 座   | 2        | 参新12S8/13               |
| 5        | 排泥阀井      | 钢筋混凝土矩形1500*2100 | 座   | 2        | 参新12S8/13               |
| 6        | 排泥泵井      | 钢筋混凝土矩形1300*1300 | 座   | 2        | 参新12S8/13               |
| 7        | HDPE双壁波纹管 | D300             | 米   | 450      | 平均埋深2.6m,环刚度≥12.5kn/m²  |
| 8        | 检查井       | 钢筋混凝土圆形Φ1000     | 座   | 15       | 参新12S3-和4               |
| 9        | 抛石回填      |                  | m³  | 22786.43 |                         |
| 10       | 抛石管顶封填    |                  | m³  | 9374     |                         |
| 11       | 鱼塘回填抛水坝   |                  | m³  | 28346    |                         |
| 12       | 围堰回填土     |                  | m³  | 7321     |                         |

注：1、本项目管道与现有管道和接触，应根据现场复核后进行安装。  
2、所有工程量均以实际发生为准。



| 管件阀门材料量表 |         |             |     |     |                     |
|----------|---------|-------------|-----|-----|---------------------|
| 编号       | 项 目 名 称 | 规 格         | 单 位 | 数 量 | 备 注                 |
| 1        | 单盘短管    | DN400       | 个   | 8   | 符合国标GB (1.0MPa)     |
| 2        | 软密封闸阀   | DN400       | 个   | 4   | 钢制, 符合国标GB (1.0MPa) |
| 3        | 蝶阀      | DN400       | 个   | 4   | 钢制, 符合国标GB (1.0MPa) |
| 7        | 三通      | DN400×DN400 | 个   | 2   | 国标PE100级(1.0MPa)    |
| 8        | 闸阀      | DN80        | 个   | 2   | 钢制, 符合国标GB (1.0MPa) |
| 9        | 排气阀     | DN80        | 个   | 2   | 钢制, 符合国标GB (1.0MPa) |
| 10       | 三通      | DN400×DN150 | 个   | 2   | 符合国标GB (1.0MPa)     |
| 11       | 闸阀      | DN150       | 个   | 2   | 钢制, 符合国标GB (1.0MPa) |
| 12       | 单盘短管    | DN150       | 个   | 2   | 符合国标GB (1.0MPa)     |
| 14       | 90° 弯头  | DN400       | 个   | 2   | 符合国标GB (1.0MPa)     |

注：1、本项目管道与现有管道接触处，应根据现场复核后进行安装。  
2、所有工程量均以实际发生为准。

