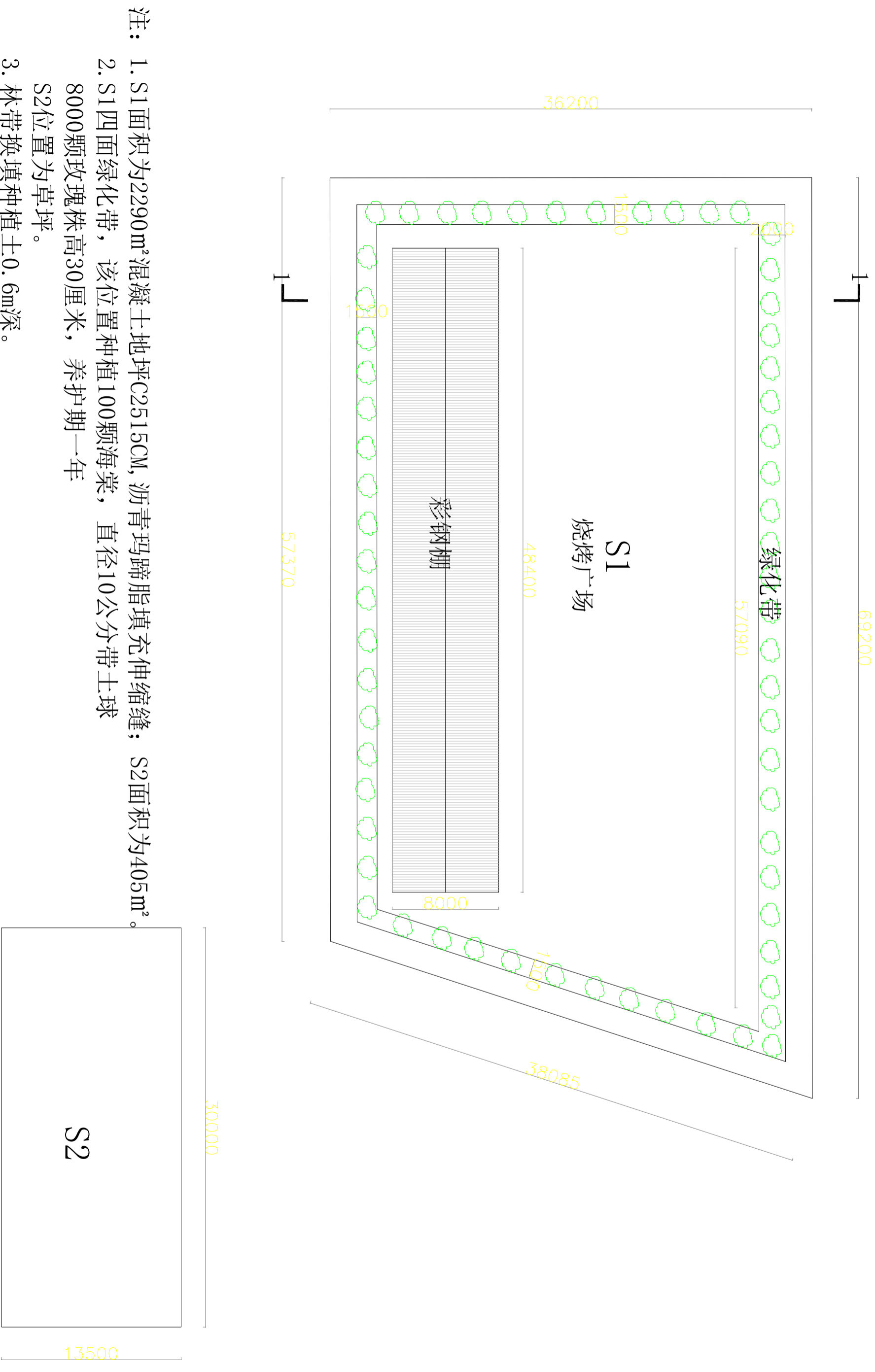


伽师县铁日木乡幸福（11）村美丽乡村建设项目



注：铺设混凝土压花路面主路长度为1495m；
铺设木栈道风车长廊长度为295m。

总平面图 1:500

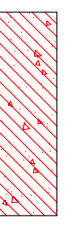


- 注：
1. S1面积为2290m²混凝土地坪C2515CM, 沥青玛蹄脂填充伸缩缝； S2面积为405m²。
 2. S1四面绿化带，该位置种植100颗海棠，直径10公分带土球 8000颗玫瑰株高30厘米，养护期一年 S2位置为草坪。
 3. 林带换填种植土0.6m深。

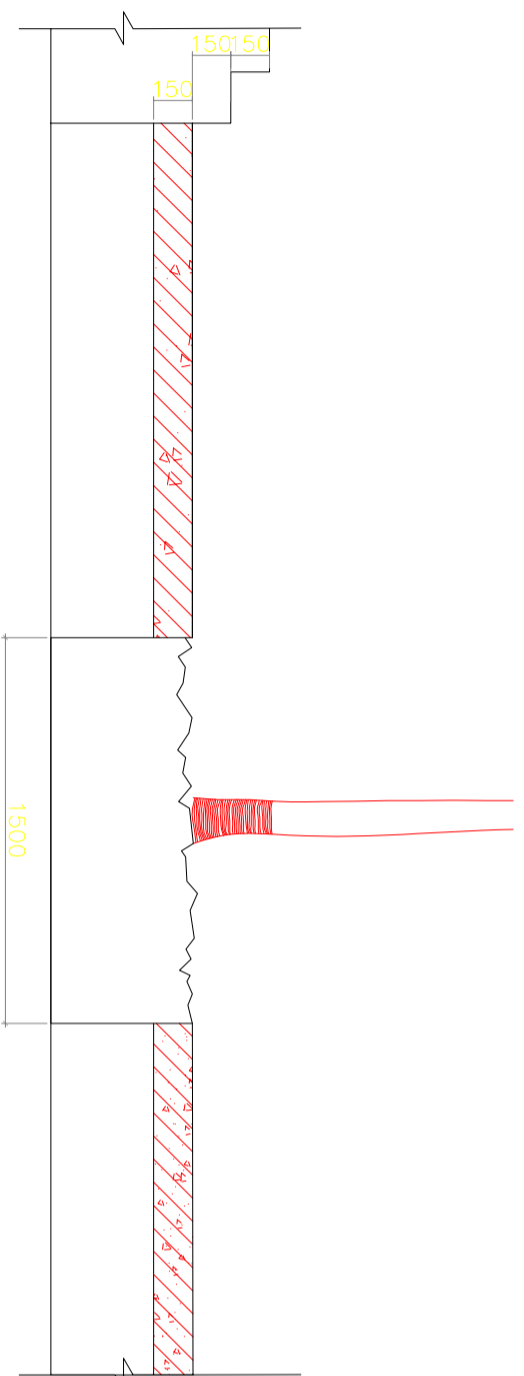
S1及S2区域平面图

1:300

图例：



混凝土

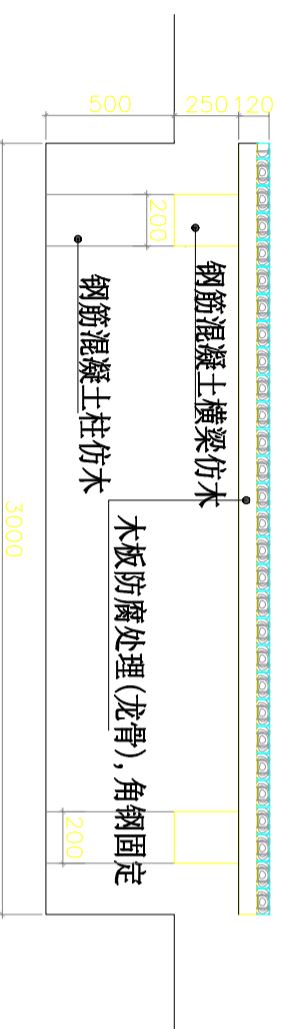


1-1剖面



主路

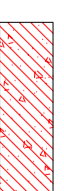
2-2剖面

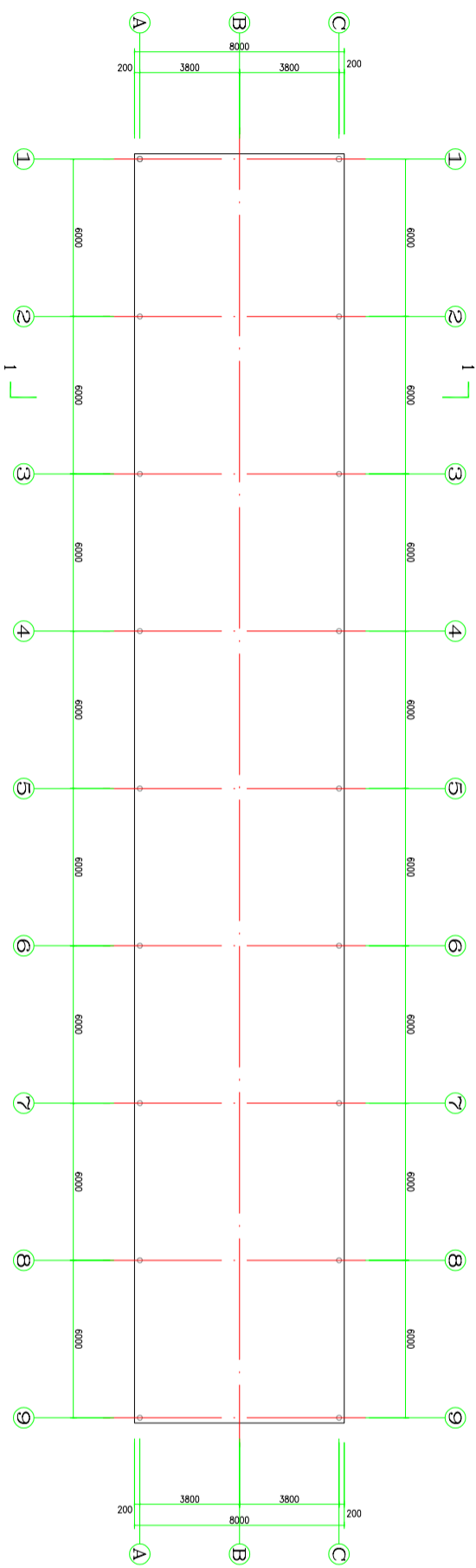


3-3剖面

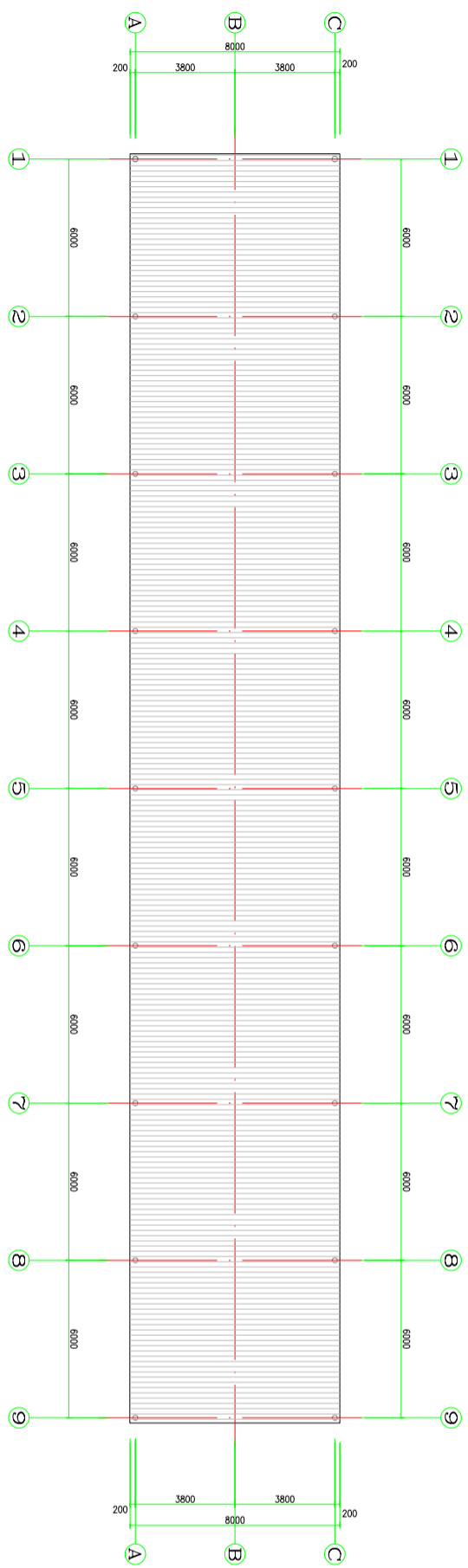
说明：纵向钢80*80*2MM，横向40*80*2MM，防腐木40MM，
 横向间距2米，
 钢筋混凝土横梁尺寸为200X250，配筋为箍筋8mm间距200mm
 上部2根8mm钢筋，下部2根8mm钢筋
 钢筋混凝土柱尺寸为200X200X500
 配筋为箍筋8mm间距200mm，4根8mm钢筋
 中心柱间距2000mm

图例：

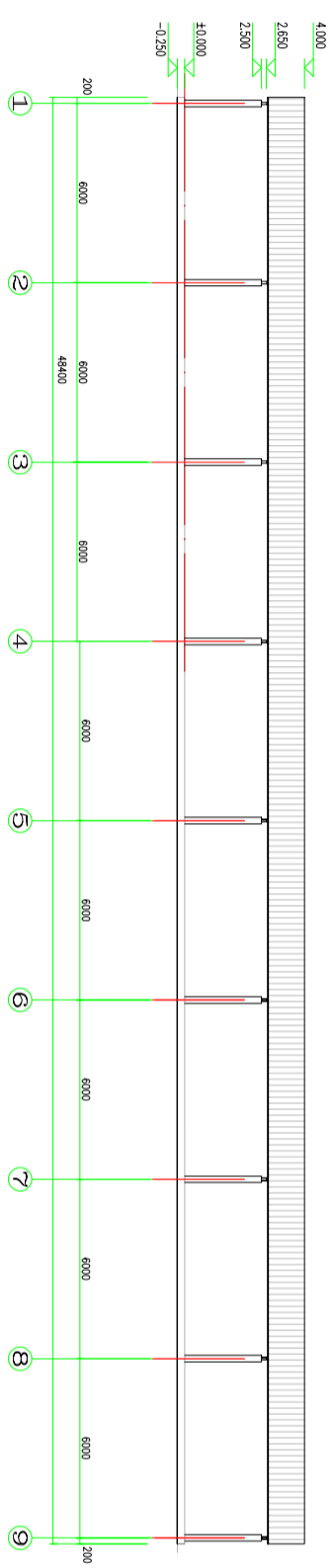




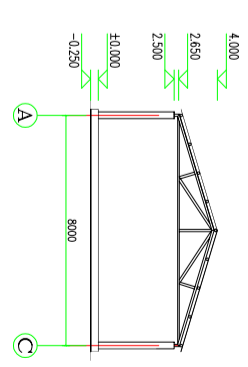
平面图 1:200



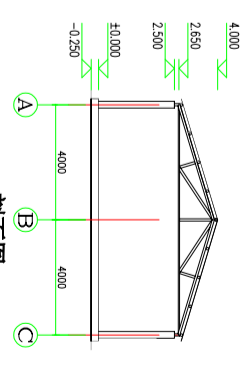
彩钢棚顶平面图 1:200



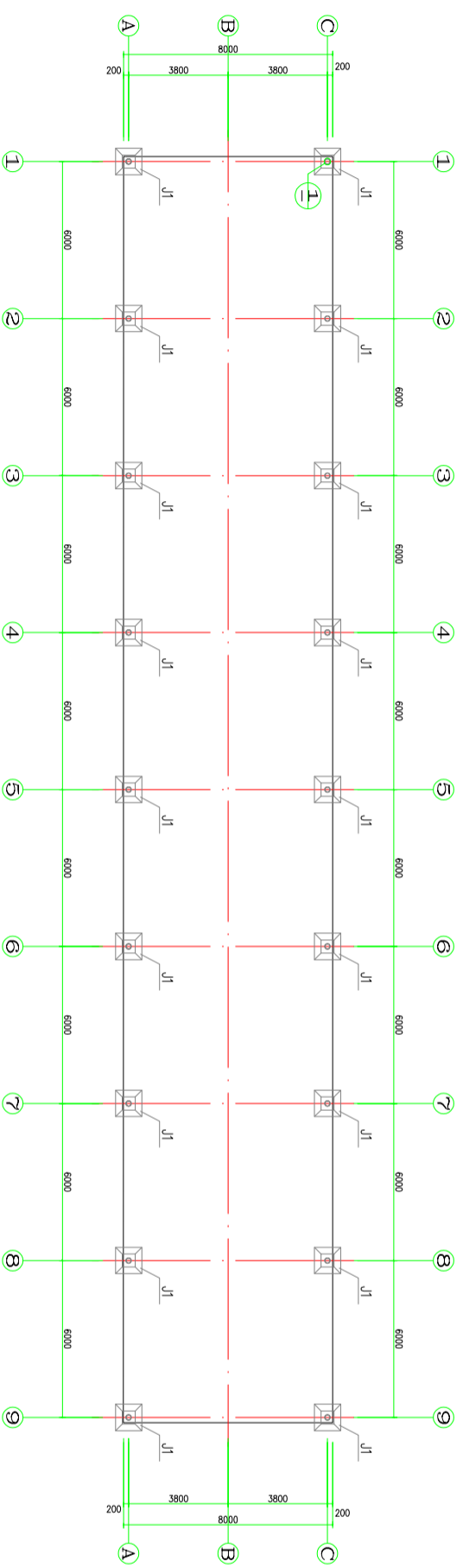
1-1 立面图 1:200



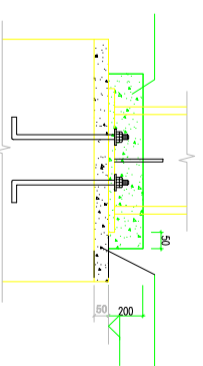
A-C 立面图 1:200



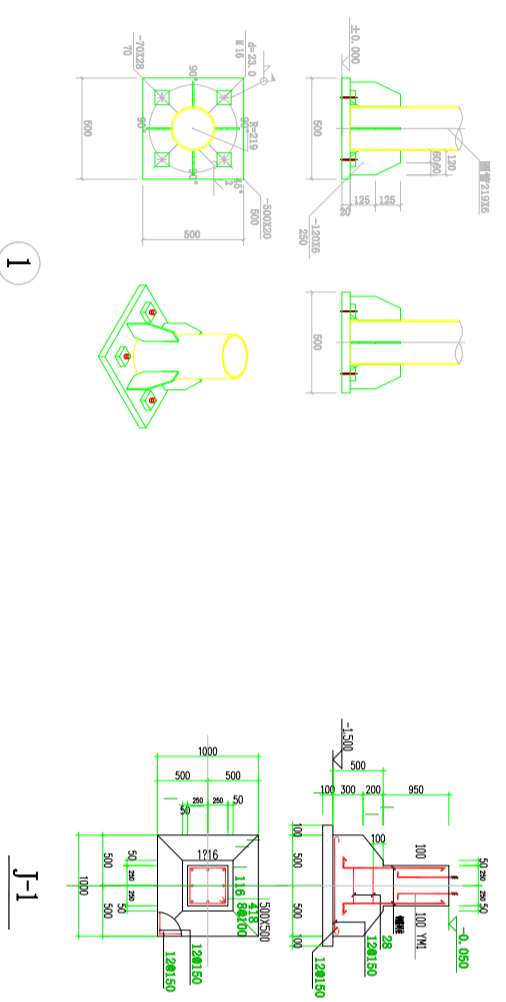
1-1 剖面图 1:200



平面图 1:200



柱脚构造做法



J-1

说明

本工程型钢采用Q235B

钢筋：以Φ表示 HPB235级钢，以表示 HRB335级钢。

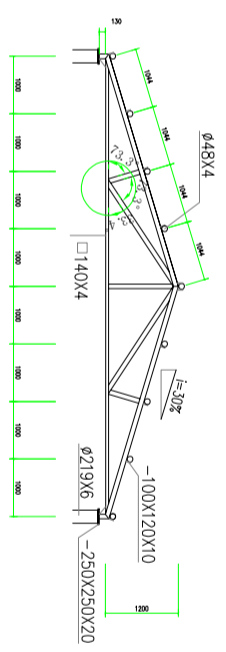
混凝土：基础C30，垫层为C15素混凝土。钢筋的保护层为40mm。

图中未注明的焊缝高度均为6mm。

屋面板采用3厚彩钢板，用U行卡扣连接在檩条上。

地面采用300厚3:7灰土，150厚C20素混凝土地面

所有钢构件打磨除锈内刷防锈漆，外刷两遍银粉漆。



屋架放样示意图 1:100

YM1

