

82° 30' 0"E

84° 0' 0"E

85° 30' 0"E

民丰县2021年塔里木河流域生态修复项目位置示意图



1 cm = 20 km

39° 0' 0"N

37° 30' 0"N

36° 0' 0"N

82° 30' 0"E

84° 0' 0"E

85° 30' 0"E

39° 0' 0"N

37° 30' 0"N

36° 0' 0"N

39° 0' 0"N

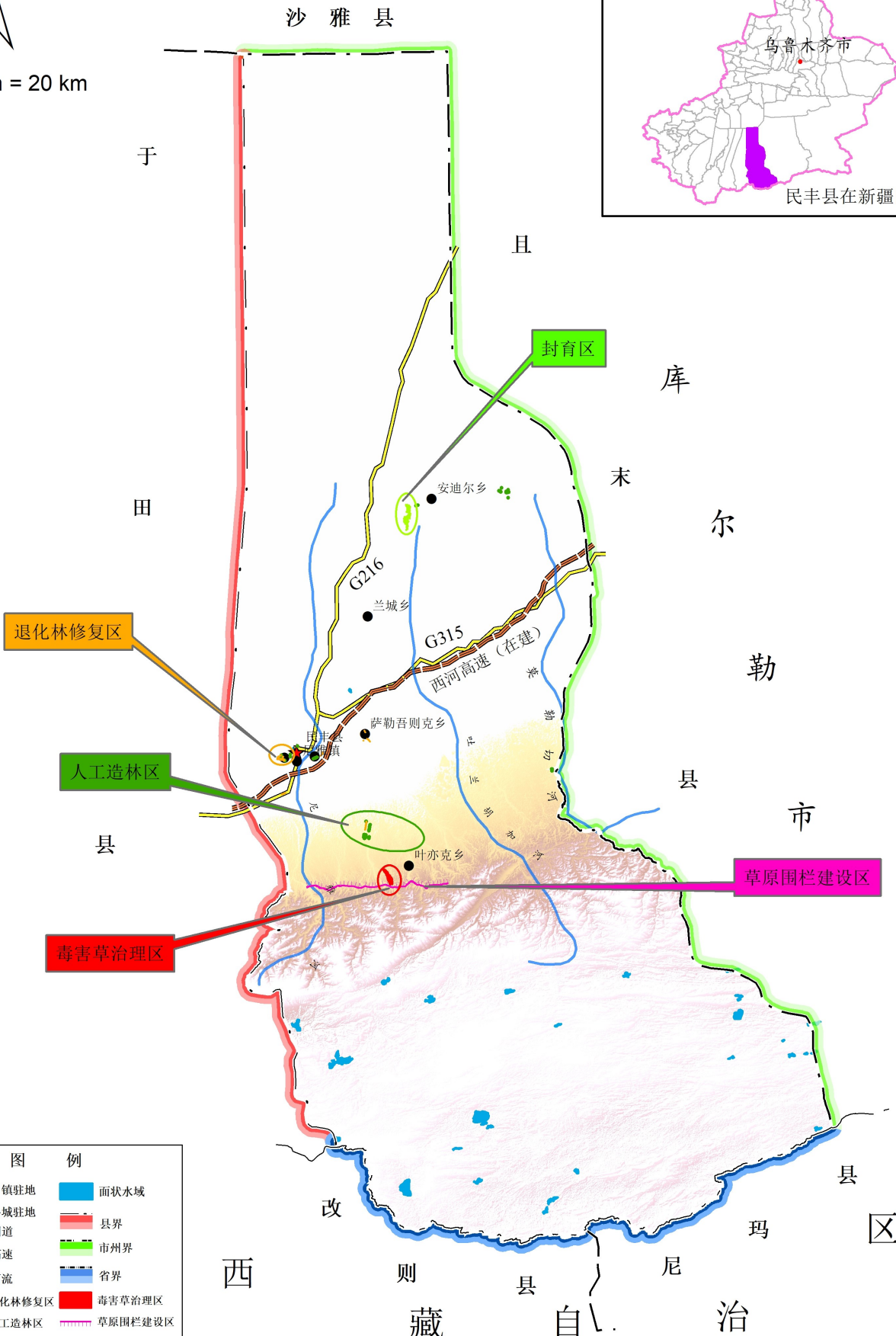
37° 30' 0"N

36° 0' 0"N

82° 30' 0"E

84° 0' 0"E

85° 30' 0"E



图例	
•	乡镇驻地
★	县城驻地
—	国道
—	高速
—	河流
—	退化林修复区
—	人工造林区
—	封育区
—	面状水域
—	县界
—	市州界
—	省界
—	毒害草治理区
—	草原围栏建设区

82° 30' 0"E

84° 0' 0"E

调查 李娟 制图: 刘爱红 审核: 邓玉才