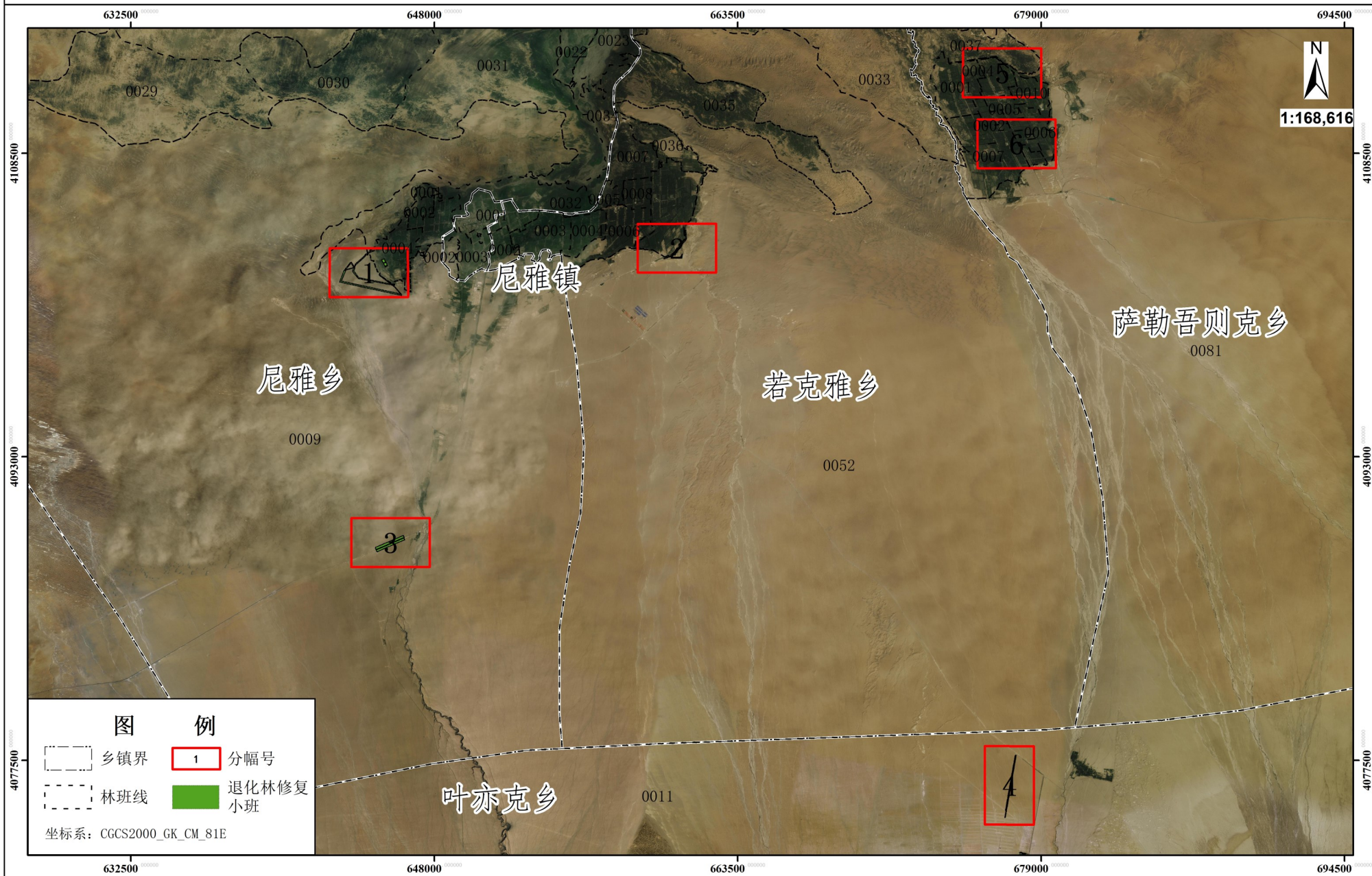


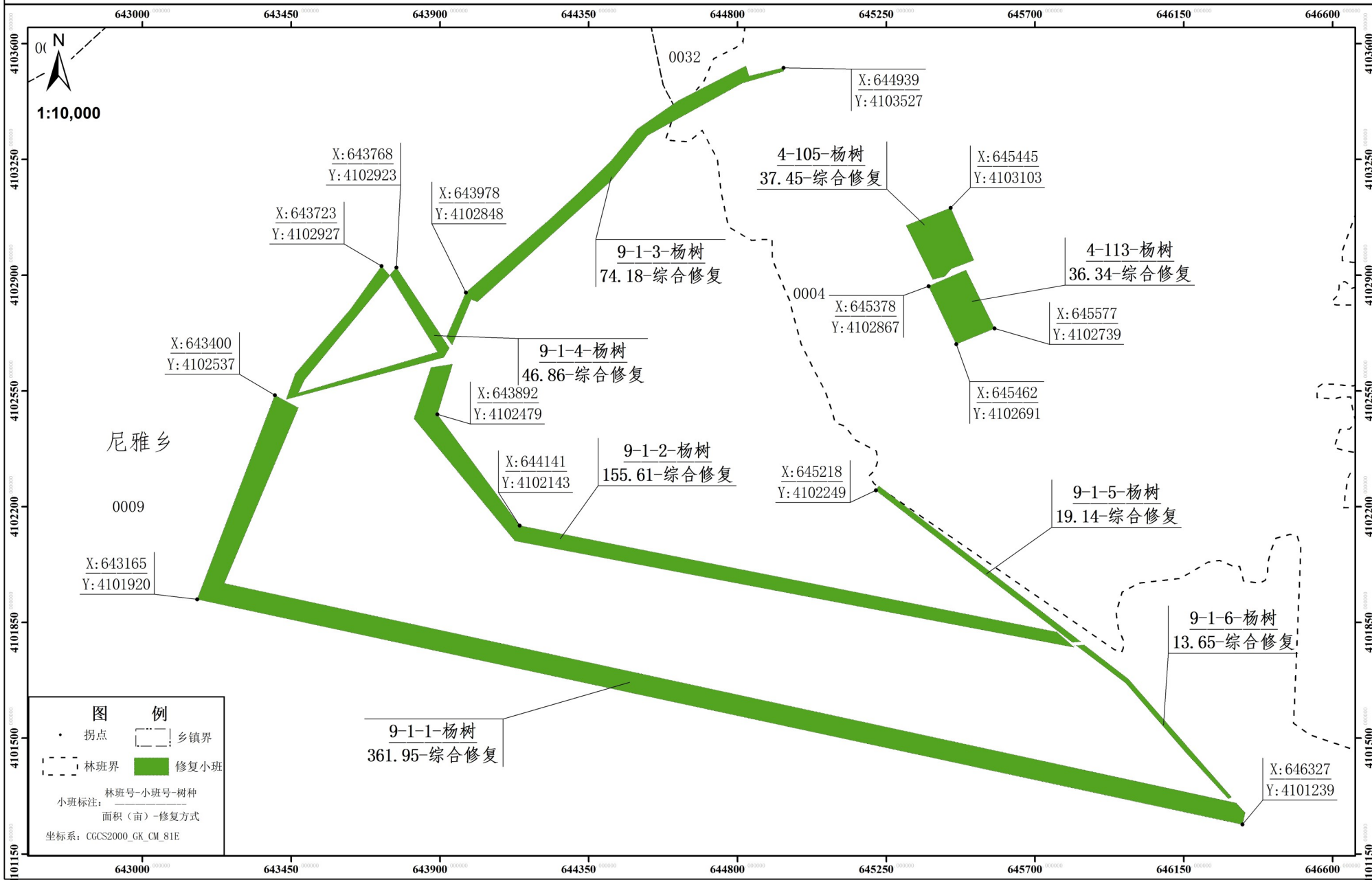
民丰县2021年塔里木河流域生态修复项目退化林修复布局图



调查: 李娟 制图: 刘爱红 审核: 邓玉才

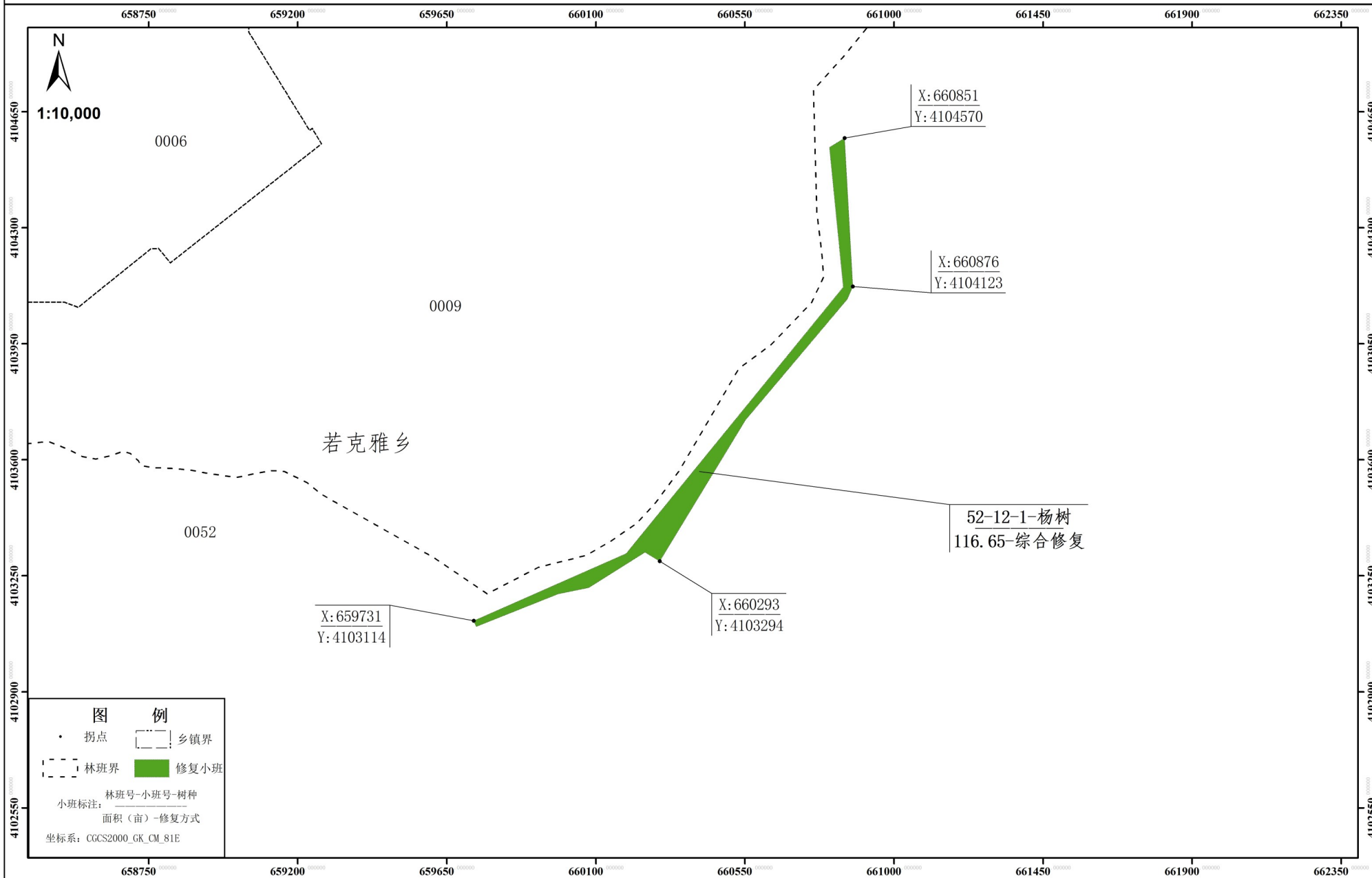
河南省现代农业规划设计研究院有限公司 2021年7月

民丰县2021年塔里木河流域生态修复项目退化林修复设计图



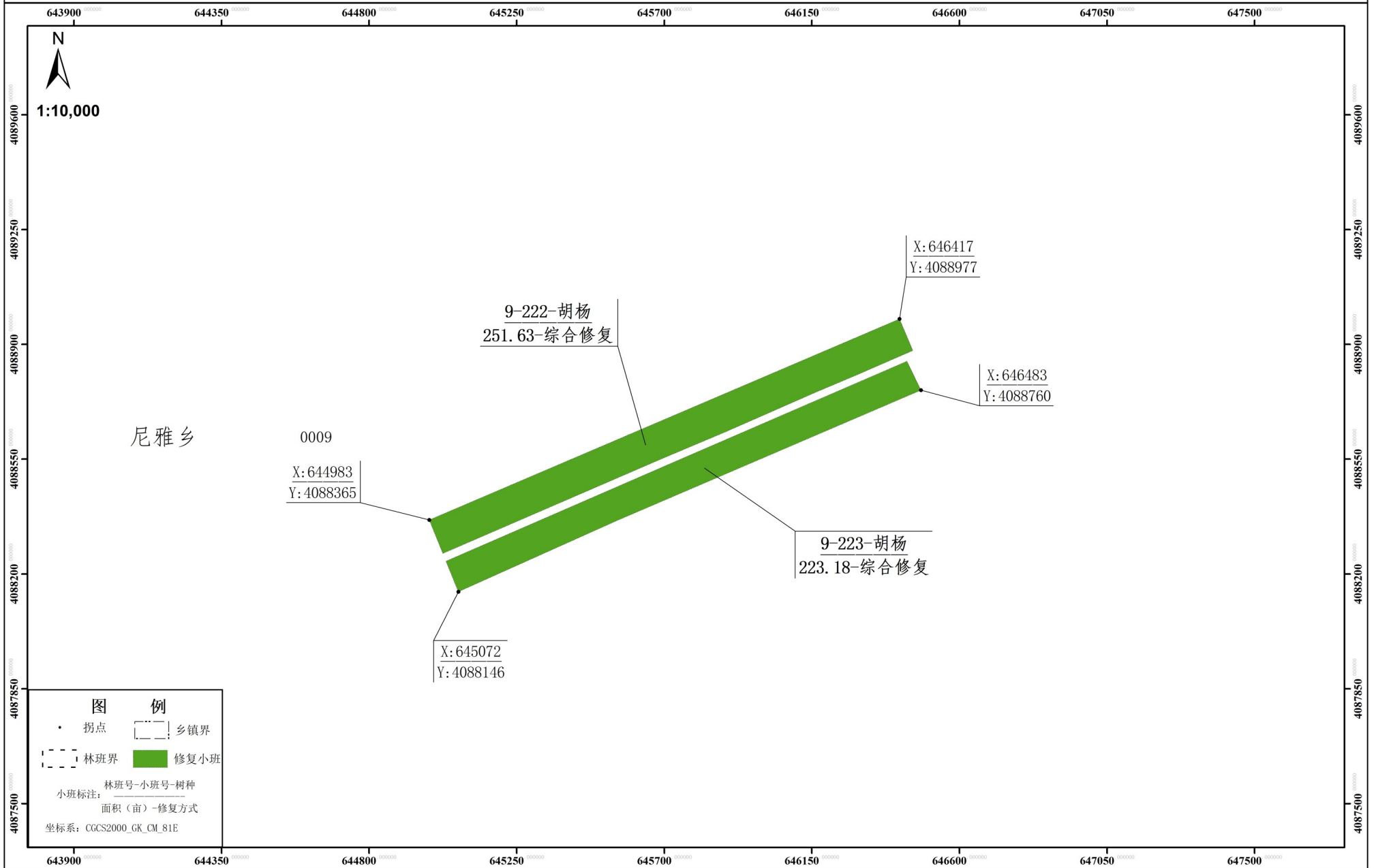
调查: 李娟 制图: 刘爱红 审核: 邓玉才

民丰县2021年塔里木河流域生态修复项目退化林修复设计图



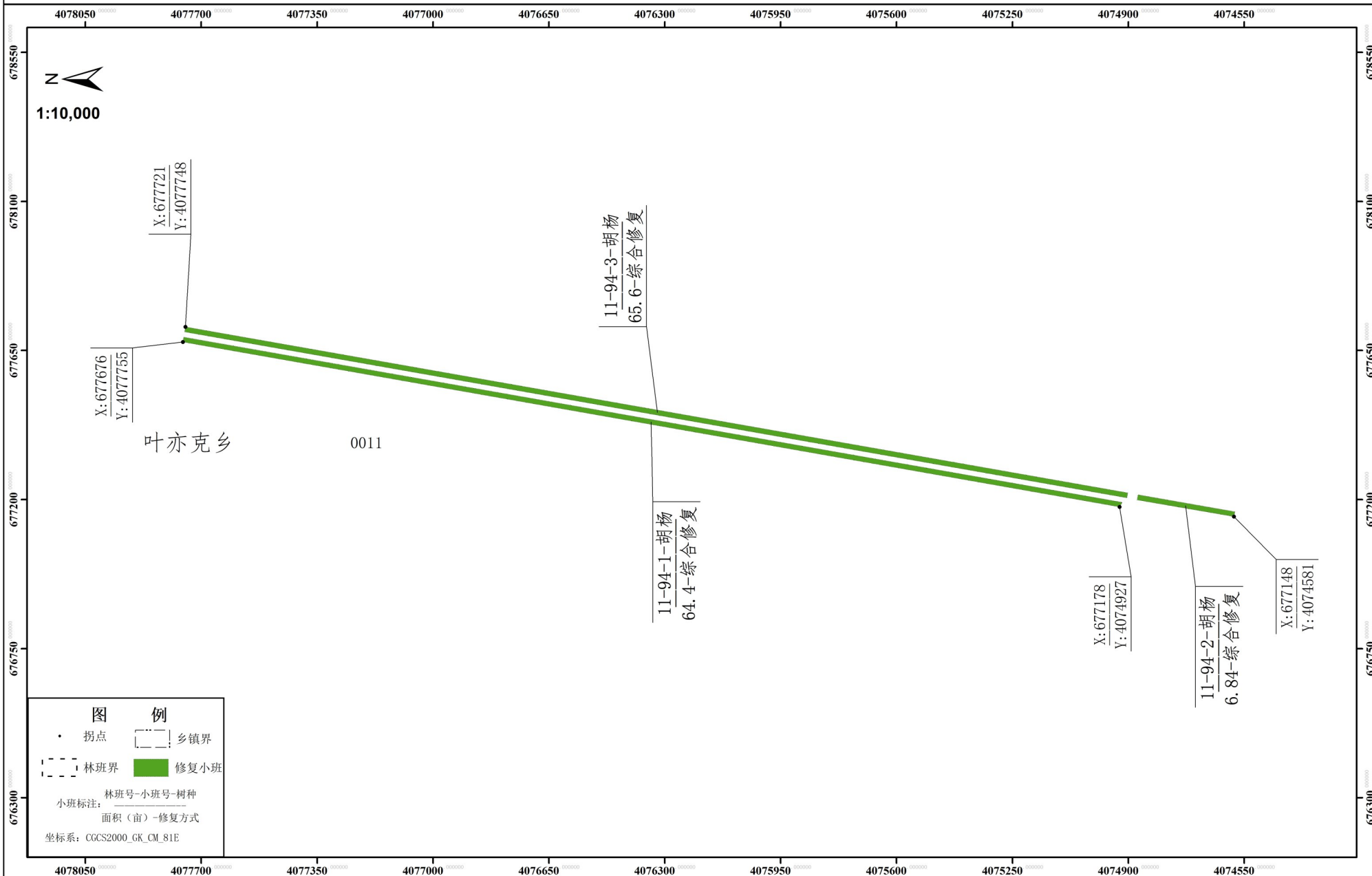
调查：李娟 制图：刘爱红 审核：邓玉才

民丰县2021年塔里木河流域生态修复项目退化林修复设计图



调查: 李娟 制图: 刘爱红 审核: 邓玉才

民丰县2021年塔里木河流域生态修复项目退化林修复设计图



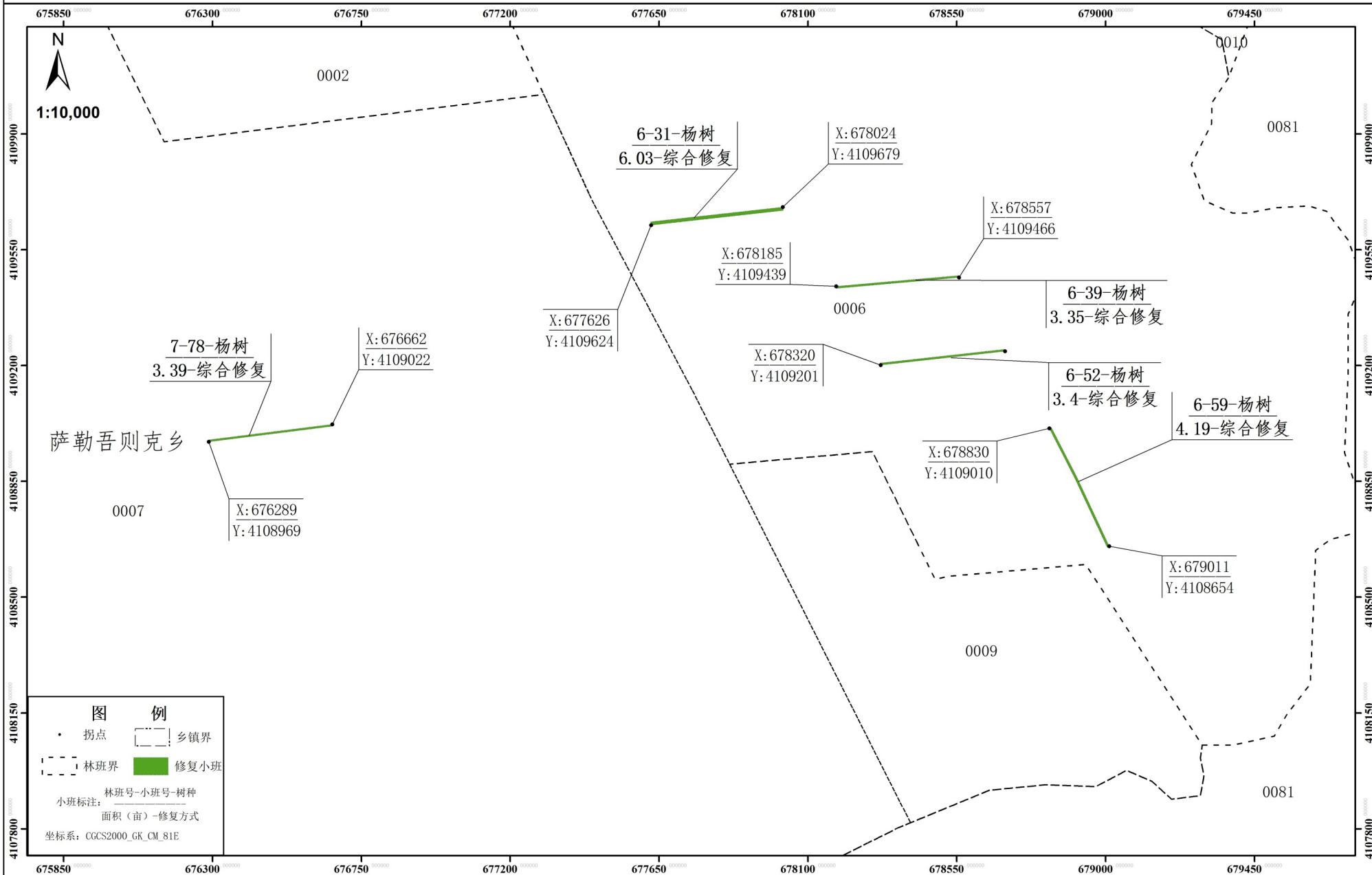
调查: 李娟 制图: 刘爱红 审核: 邓玉才

民丰县2021年塔里木河流域生态修复项目退化林修复设计图



调查: 李娟 制图: 刘爱红 审核: 邓玉才

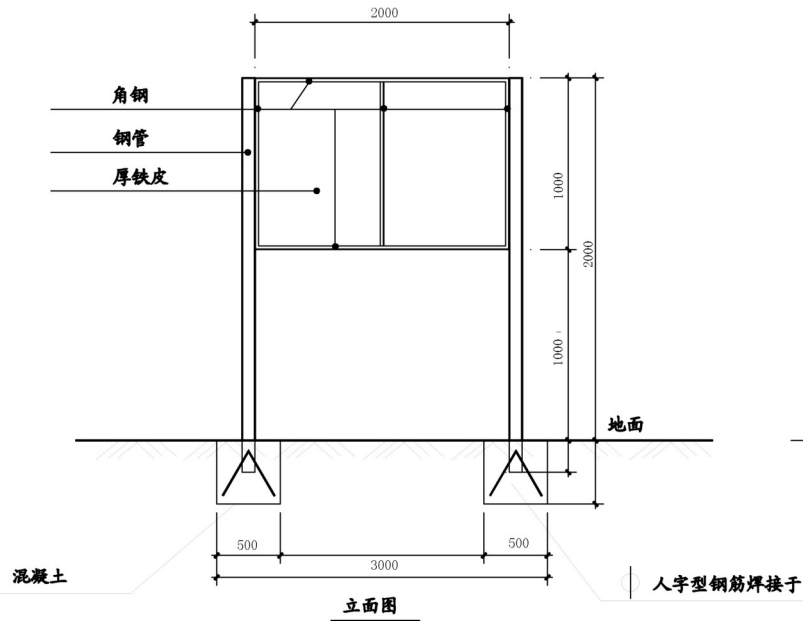
民丰县2021年塔里木河流域生态修复项目退化林修复设计图



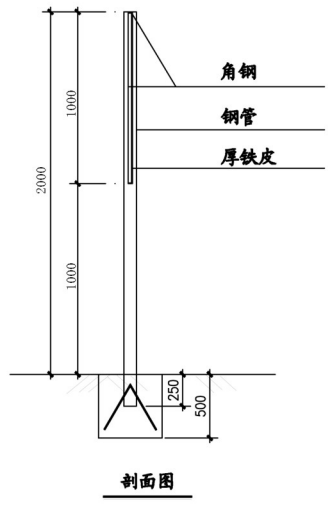
调查: 李娟 制图: 刘爱红 审核: 邓玉才

河南省现代农业规划设计研究院有限公司 2021年7月

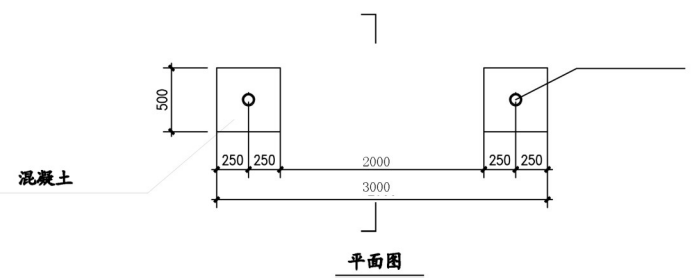
宣传牌典型设计图



立面图



剖面图



平面图

说明

- 参照规范:
 - (1),《建筑钢结构焊接规程》(JGJ81-91)
 - (2),《混凝土结构设计规范》(GB 50010-2002)
 - (3),《建筑地基基础设计规范》(GB 50007-2002)
- 焊接及焊条:

手工焊接时, Q235钢材之间焊接, 采用E4301~E4312 (GB/T5117-95)的规定, 自动焊或半自动焊的焊丝和焊剂应与主体金属强度相应, 焊丝采用H08A, 焊丝应符合《焊接用钢丝》(GB/T14957-94)的规定. 未注明焊缝高度6mm, 满焊.
- 除锈及涂装:

钢结构在制作前, 表面应彻底除锈. 除锈等级达到ST2级. 构件完成后涂两道红丹底漆, 工厂和现场各涂一道漆, 漆膜总厚度不小于5微米. 构件除锈完成后, 应在8小时(湿度较大时2-4小时)内, 涂第一道红丹漆, 底漆充分干燥后, 才容许次层涂装. 但连接接头的接触面和工地焊缝两侧50毫米范围内安装前不涂漆, 待安装后补漆. 安装完后未刷底漆的部分及时涂漆.
- 其它:
 - (1), 除注明者外, 设计图中所注尺寸均以毫米计, 标高以米计, 均为相对标高.
 - (2), 凡未注明处均按相应图集及规范施工.

宣传牌设计图				项目名称	民丰县2021年塔里木河流域生态修复项目	
设计	李琦	校对		宣传牌设计图	比例	
制图	刘凌红	审核	邓忠才		图号	
专业负责		工程负责			日期	